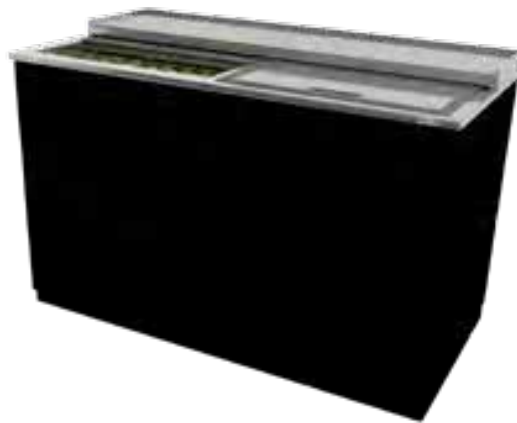


- Equipos en Vinyl Negro: construcción exterior en lámina de acero cubierta con vinil color negro, excepto respaldo. Construcción interior en lámina de acero.
- Equipos en Acero Inoxidable: construcción exterior en acero inoxidable, excepto respaldo. Construcción interior en lámina de acero.
- Encimera en acero inoxidable.
- Puertas corredizas en acero inoxidable, removibles para facilitar la limpieza.
- Unidad de condensación con doble sistema de evacuación de aire caliente. Ubicada en el lado izquierdo del equipo, tiene como principal característica el ser extraíble, lo cual facilita el servicio a la misma.
- Control electromecánico de temperatura.
- Sistema de refrigeración balanceado (gas ecológico R-134 A, sin CFC).
- Aislamiento de poliuretano inyectado de 40 Kg/m³ de densidad, sin CFC.
- Compresor hermético con condensador ventilado.
- Evaporador de tubo de cobre y aletas de aluminio.
- Refrigeración por tiro forzado ubicado en el lateral para permitir el aprovechamiento del 100% de la cámara.
- Evaporación automática del agua de deshielo.
- Temperatura de trabajo: 0 a 5 °C. en ambiente externo de 32 °C.
- Deshielo automático.
- Parrillas divisoras recubiertas con pintura electroestática.
- Destapador de botellas, removible, con colector de fichas.



ADBC-50

Modelo	Código	DIMENSIONES		CAPACIDAD		CAPACIDAD ELECTRICA		
		Frente - Fondo - Altura (mm)	Puertas	Pies Cúbicos	HP	Amps.	Volts	
ADBC-50	141739007400	1283 X 673 X 848	2	14.40	1/4	5.9	115	



servinox[®]
Todo para tu negocio

Tel. (33) 33450650
LADA SIN COSTO: 01 800 823 62 09
www.servinox.com.mx

Distribuidor Master Autorizado